

Abbildung 1

Kabuki-Maske eines Samuraikriegers



Abbildung 2

Der Krebs *Heikea japonica*



Abbildung 3

Zwei Maislinien, gezüchtet auf hohen und niedrigen Ölgehalt

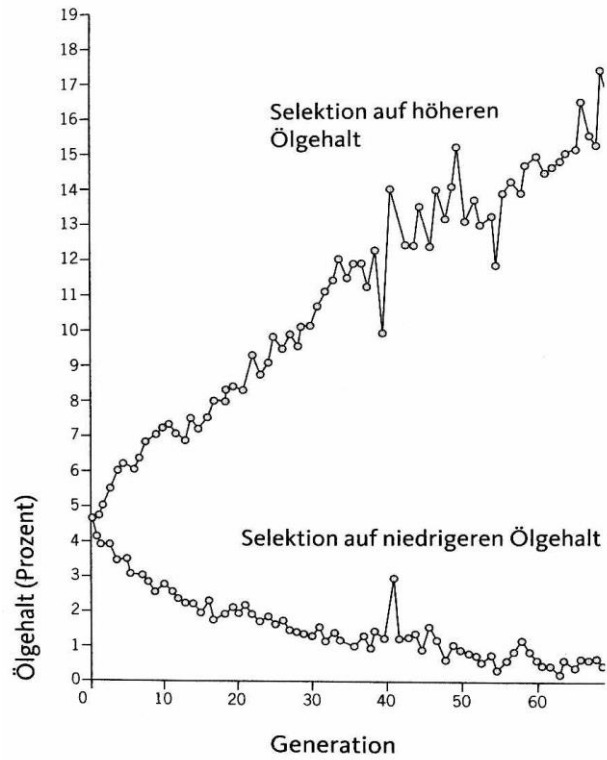


Abbildung 4

Zwei Rattenlinien, gezüchtet auf hohe und geringe Kariesresistenz

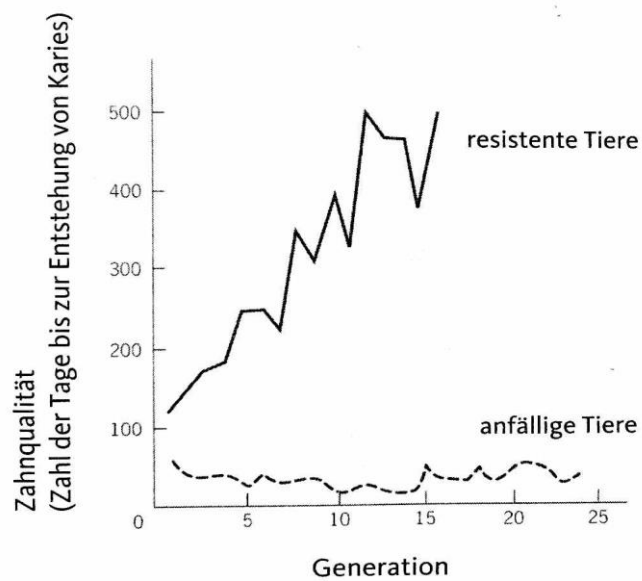


Abbildung 5

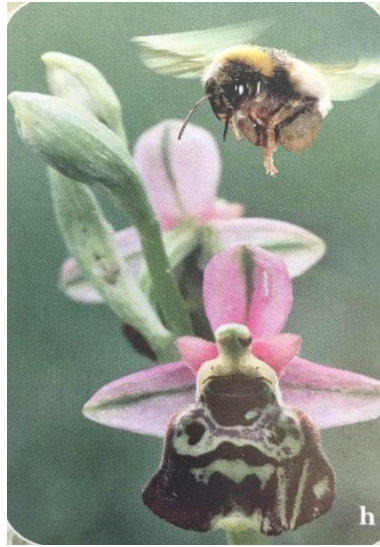


Abbildung 6



Abbildung 7

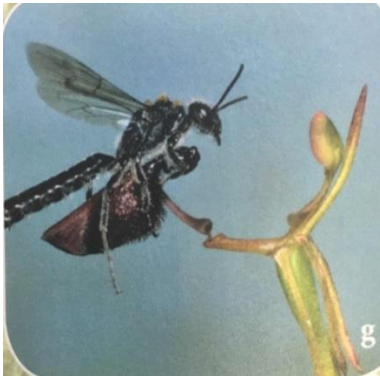


Abbildung 8
Radioaktive Uhren

Instabiles Isotop	Zerfällt in	Halbwertszeit (Jahre)
Rubidium-87	Strontium	49 000 000 000
Rhenium-187	Osmium-187	41 600 000 000
Thorium-232	Blei-208	14 000 000 000
Uran-238	Blei-206	4 500 000 000
Kalium-40	Argon-40	1 260 000 000
Uran-235	Blei-207	704 000 000
Samarium-147	Neodym-143	108 000 000
Jod-129	Xenon-129	17 000 000
Aluminium-26	Magnesium-26	740 000
Kohlenstoff-14	Stickstoff-14	5730

Abbildung 9
Gewicht der Stoßzähne bei Elefanten aus Uganda

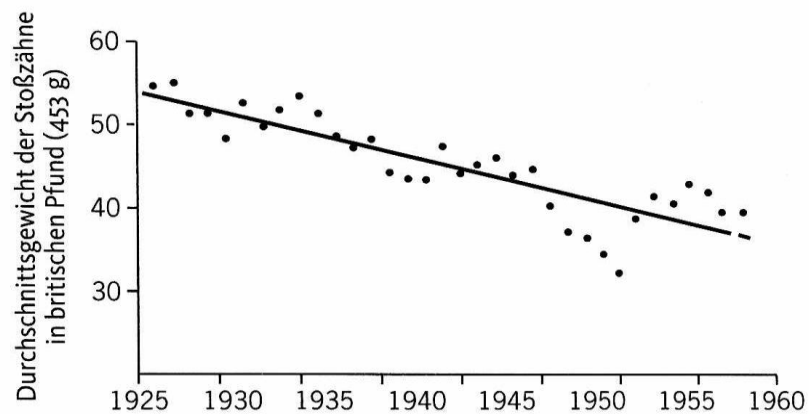


Abbildung 10

Das Lenski-Experiment: Körpergröße der Bakterien eines Stammes

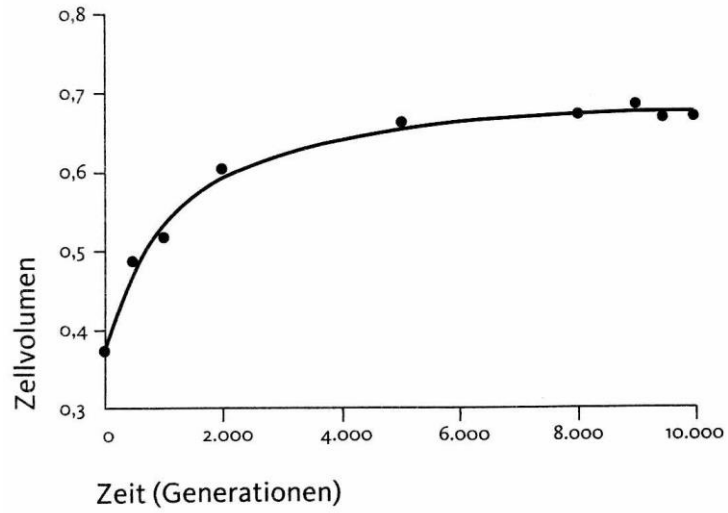


Abbildung 11

Das Lenski-Experiment: Körpergröße der Bakterien von zwölf Stämmen

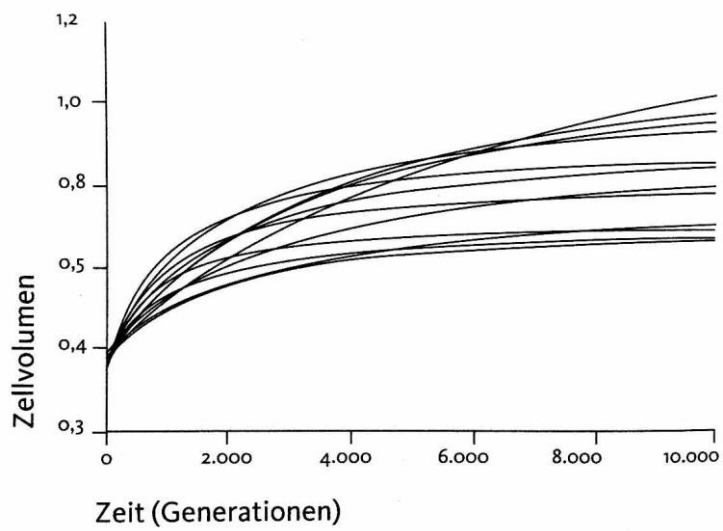


Abbildung 12

Das Lenski-Experiment: Zunahme der Fitness

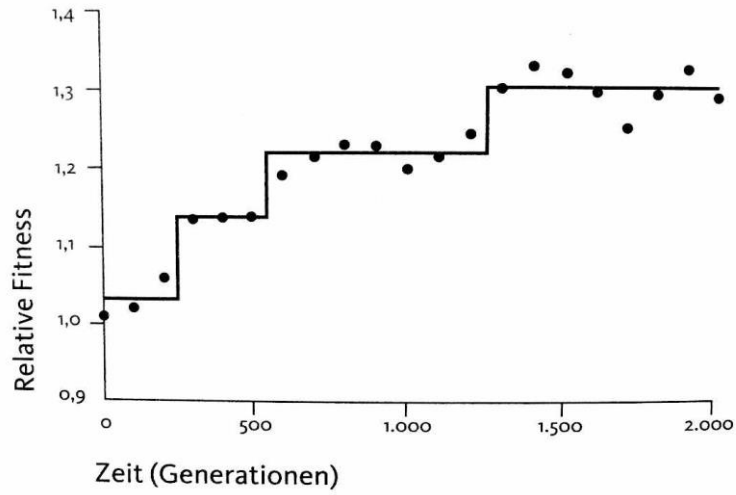


Abbildung 13

Das Lenski-Experiment: Populationsdichte

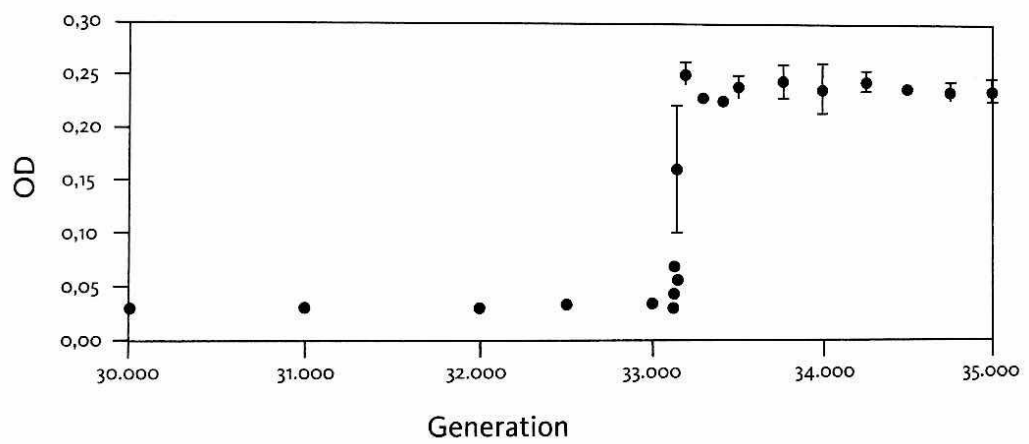
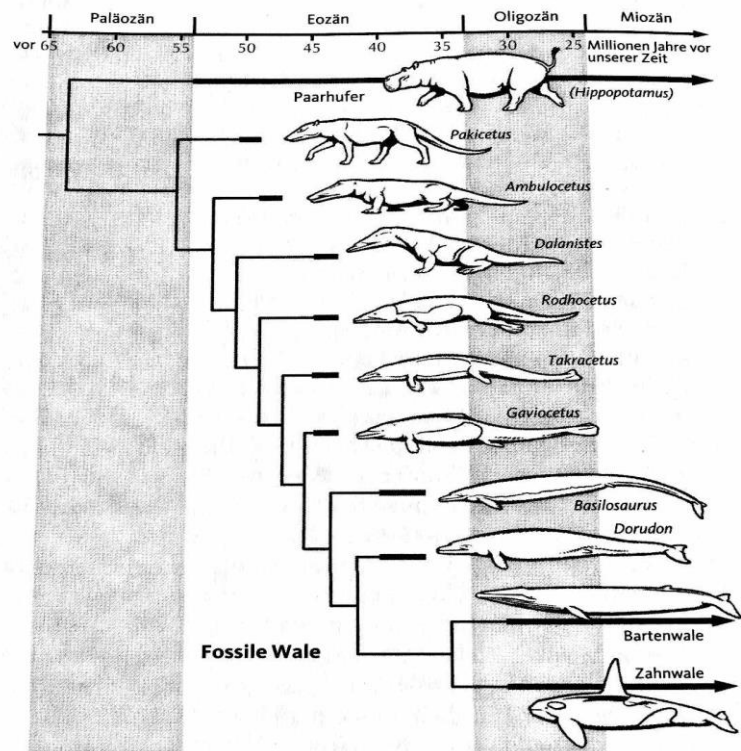
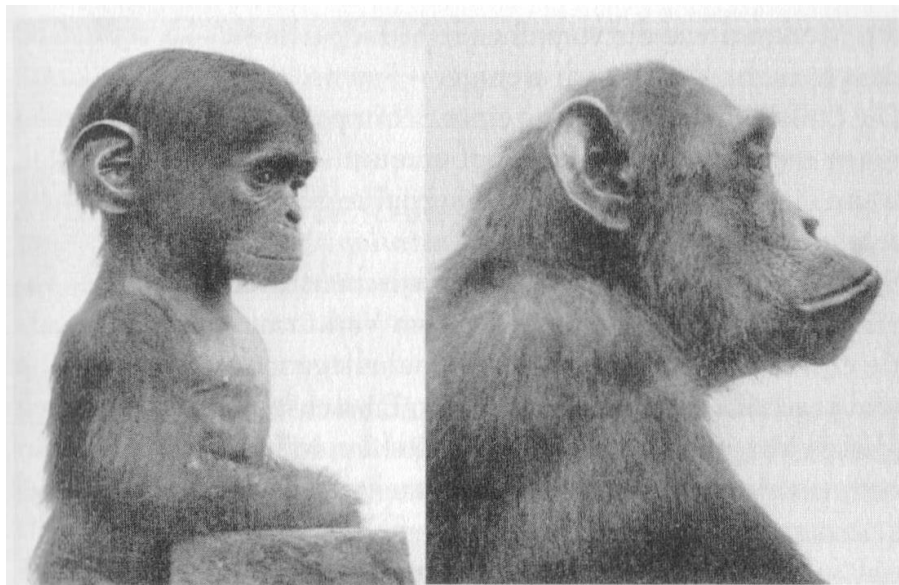


Abbildung 14



Die Evolution der Wale aus Landtieren. Man erkennt die vielen Übergangsformen, die heute in fossiler Form aus Eozän-Fundstätten in Afrika und Pakistan bekannt sind.
(Zeichnung von Carl Buell)

Abbildung 15



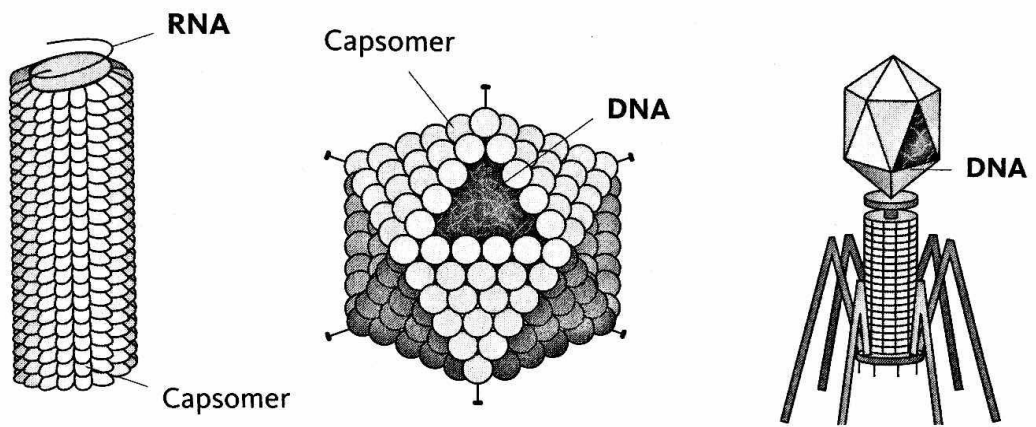
Langs Fotos eines jungen und eines ausgewachsenen Schimpansen

Abbildung 16

Ein Wunder der Natur. Starenschwärme
im Winter über dem Otmoor bei Oxford.
Gruppenbewusstsein? Nein, nur lokale
Einheiten, die lokalen Regeln gehorchen.



Abbildung 17



Dreierlei Viren

Abbildung 18

Neurulation

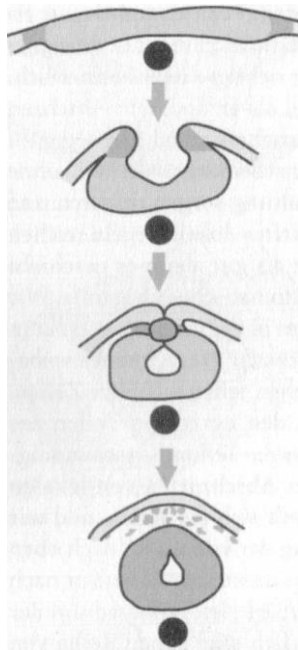
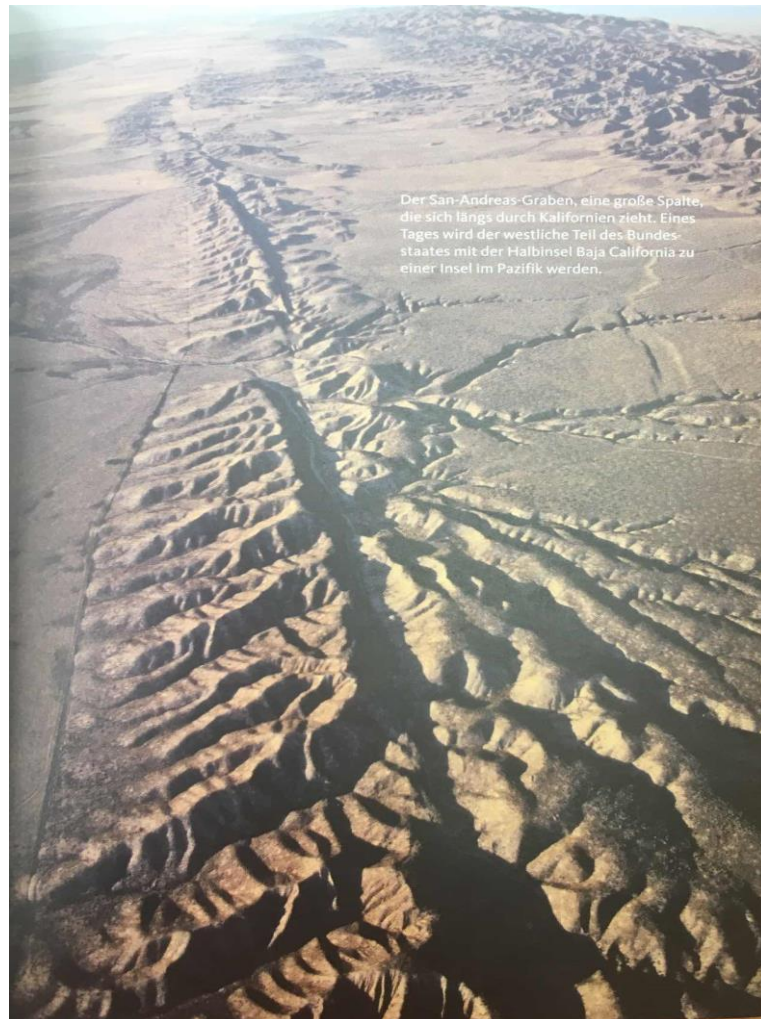
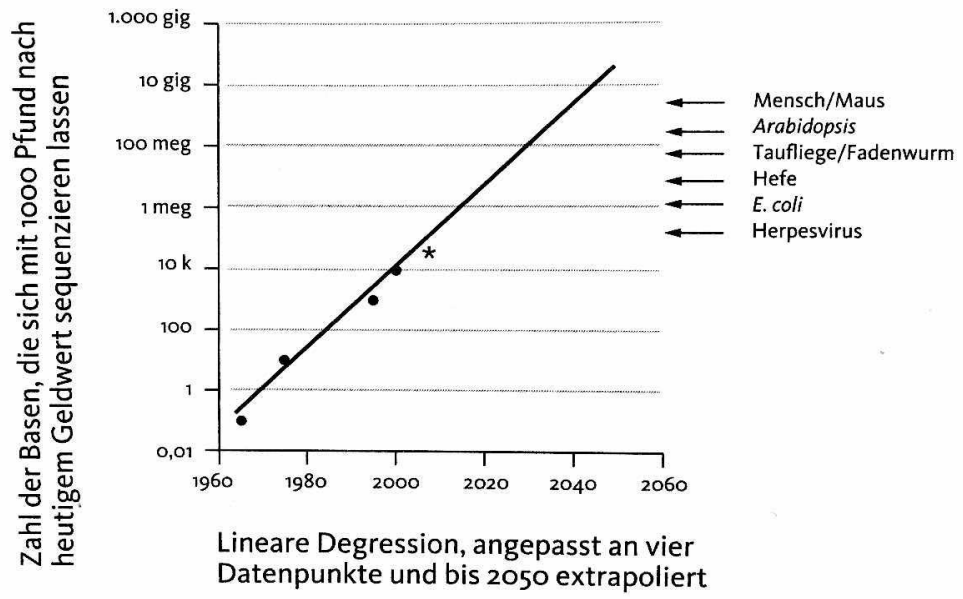


Abbildung 19



Der San-Andreas-Graben, eine große Spalte, die sich längs durch Kalifornien zieht. Eines Tages wird der westliche Teil des Bundesstaates mit der Halbinsel Baja California zu einer Insel im Pazifik werden.

Abbildung 20



Das »Hodgkin-Gesetz«

Abbildung 21

