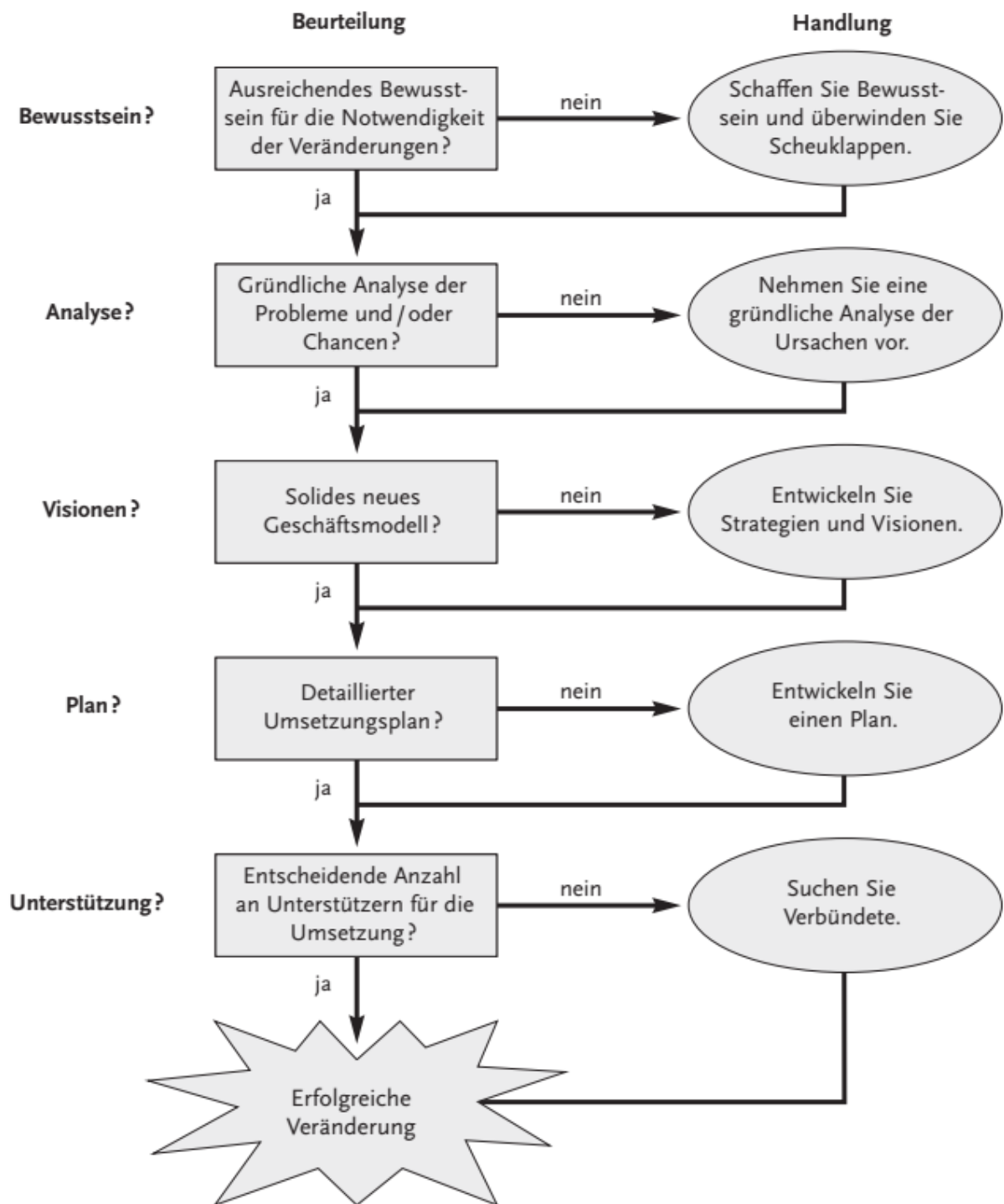


Grafik 1: Analysemodell zur Anleitung der Veränderungen



Grafik 2: Elemente der Unternehmensarchitektur

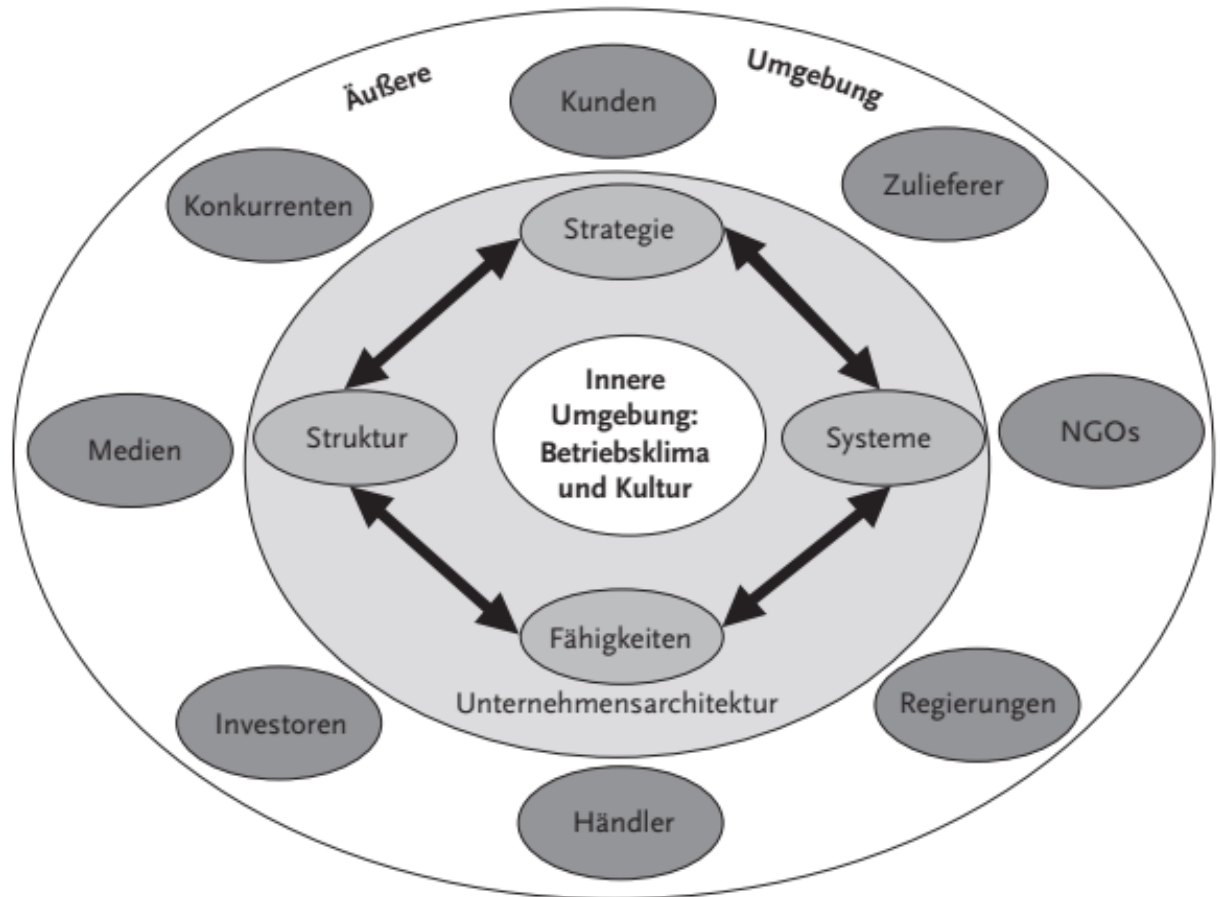
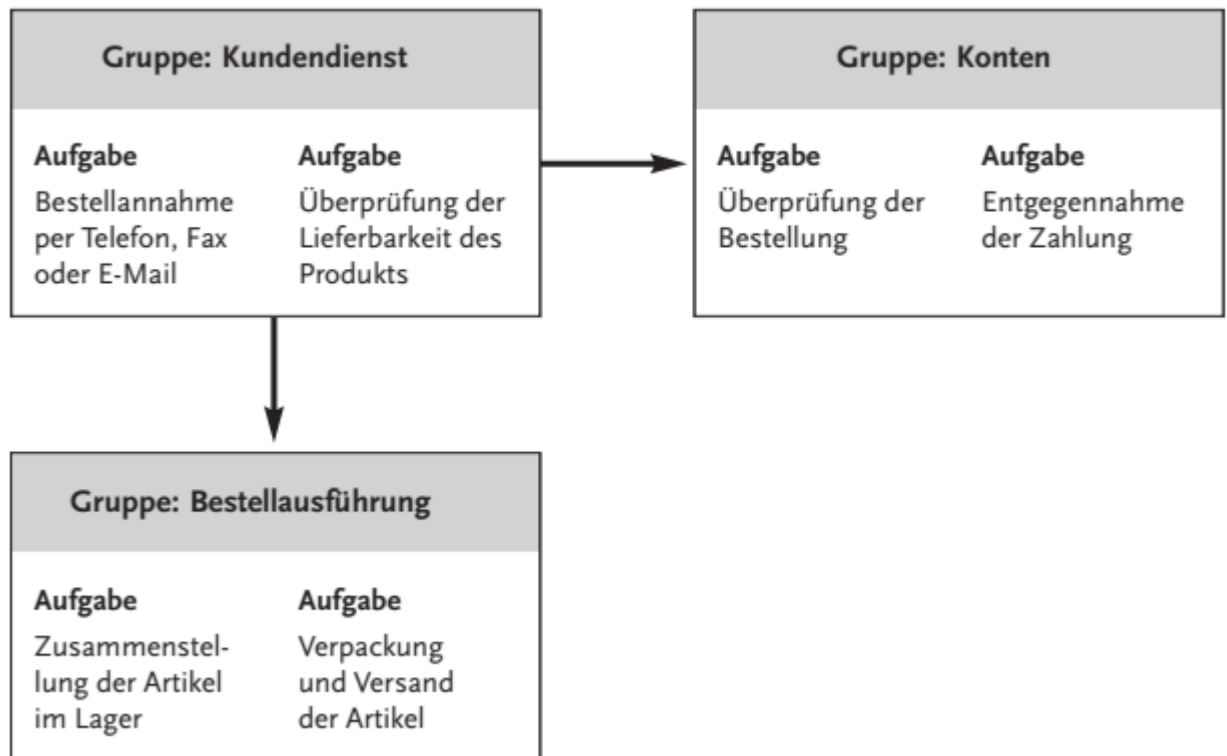


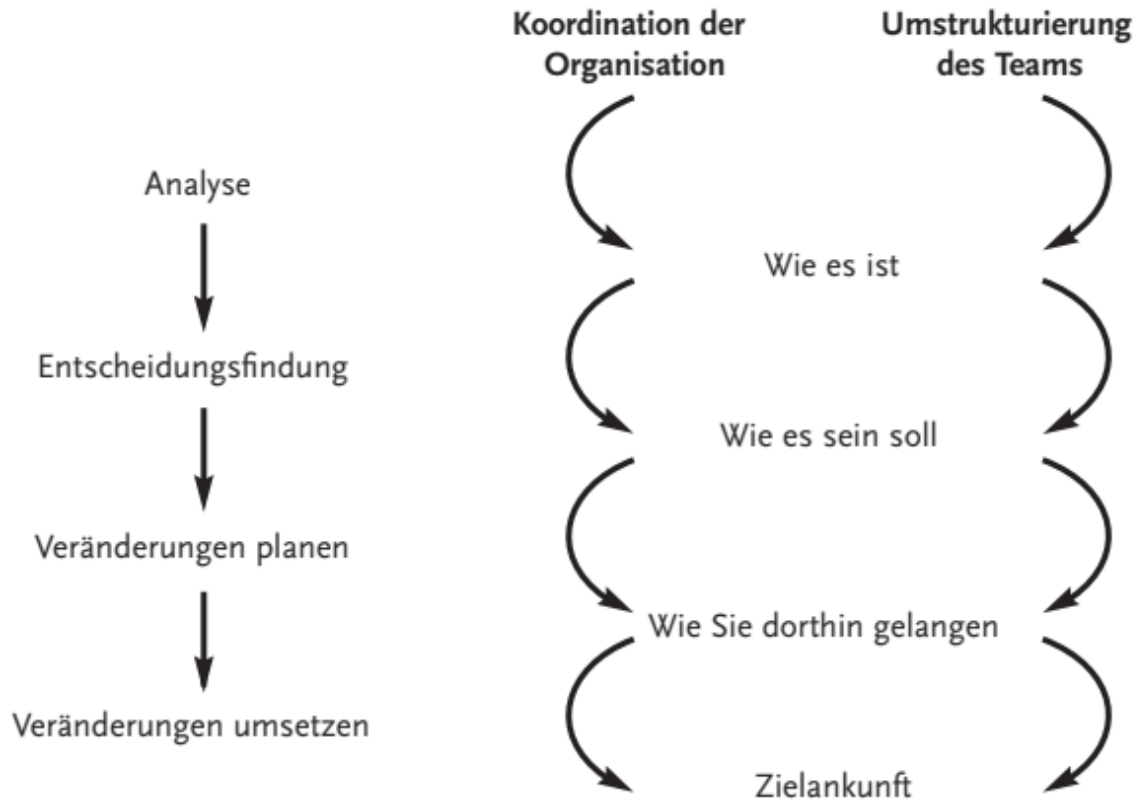
Tabelle 1: Beispiel für eine Prozessanalyse. Bringen Sie Systeme und Struktur in Einklang

Produktion/Bereitstellung von Dienstleistungen	Kundenservice	Unternehmensprozesse
Antragsbearbeitung	Inkasso	Qualitätsmanagement
Kreditprüfung	Kundenanfragen	Finanzmanagement
Kartenproduktion	Beziehungsmanagement	Personalmanagement
Antragsbewilligung	Informations- und Technologiemanagement	
Transaktionsbearbeitung		
Rechnungsstellung		
Zahlungsbearbeitung		

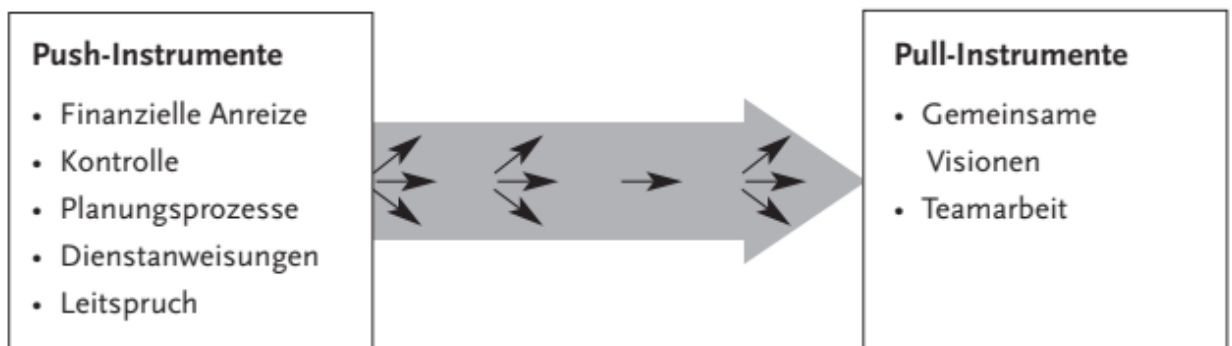
Grafik 3: Ein vereinfachtes Prozessablaufschema



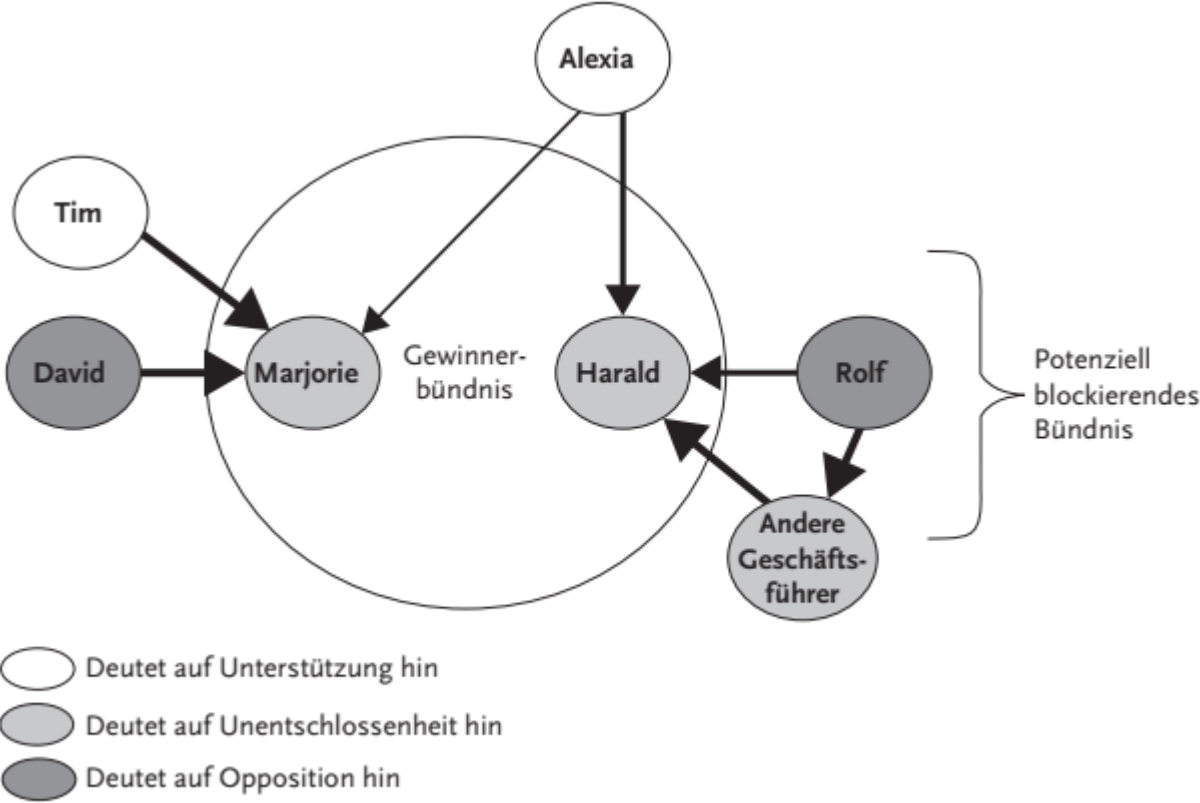
Grafik 4: Synchronisieren Sie architektonische Maßnahmen und die Umstrukturierung Ihres Teams



Grafik 5: Nutzen Sie Push- und Pull-Instrumente zur Mitarbeitermotivation



Grafik 6: Alexias Einflussdiagramm



Grafik 7: Die Leistungskurve von Yerkes und Dodson

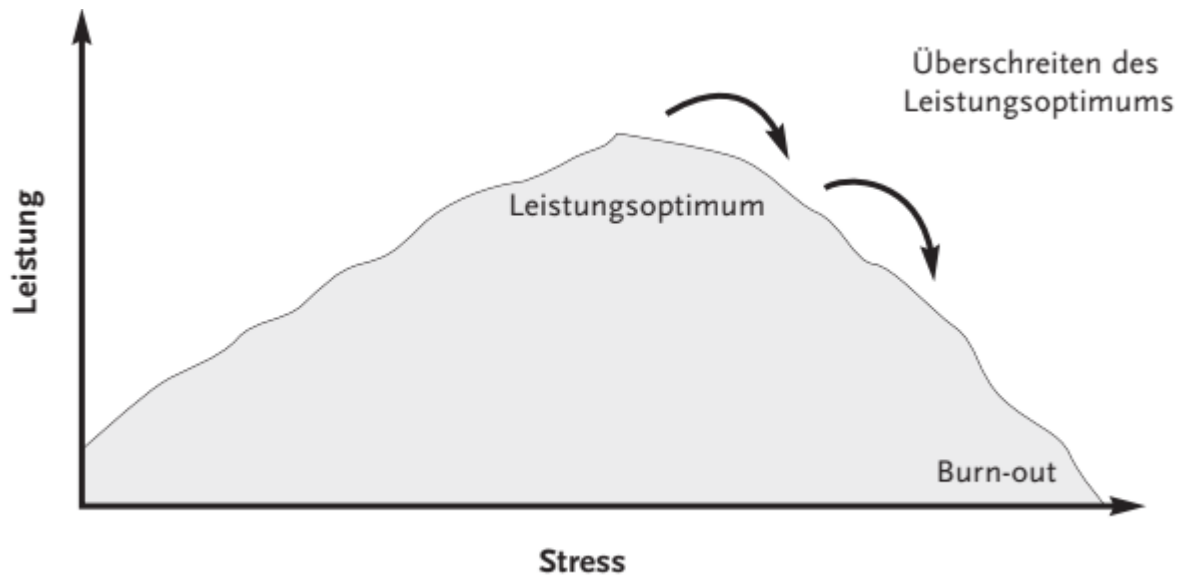


Tabelle 2: Übergangsintensität

Organisations- einheit	Größere Ver- änderung	Übergangsintensität			
		Onboarding	Beförderung	Geografische Veränderung	Seitwärtsbe- wegungen
Einheit A	Schnelles Wachstum	Hoch	Niedrig	Hoch	Mittel
Einheit B	Turnaround	Mittel	Niedrig	Niedrig	Hoch
Einheit C	Akquise	Gar nicht	Niedrig	Mittel	Hoch

Grafik 8: Verknüpfung von Personalbeschaffung und Onboarding

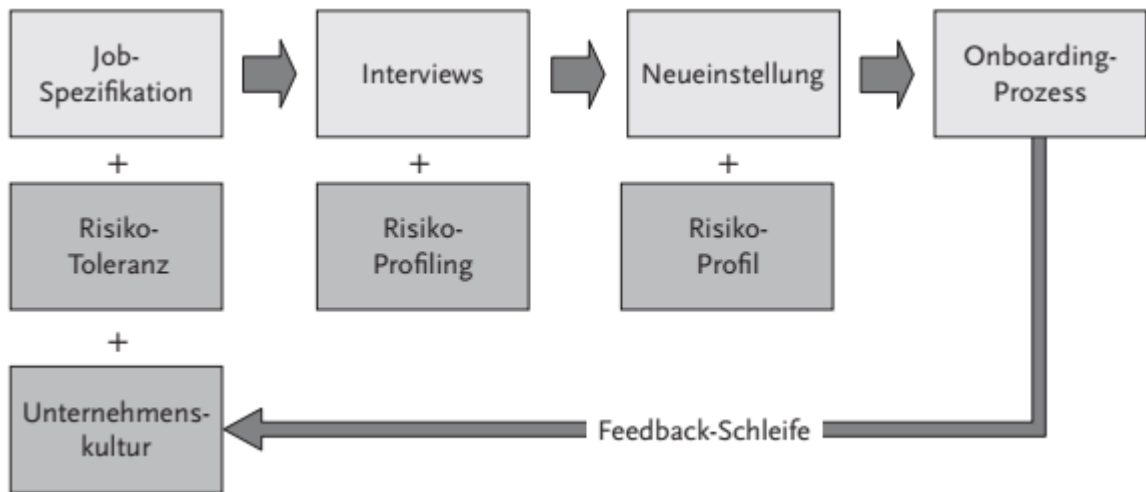


Tabelle 3: Ihr Entwicklungsraster

	Start-up	Turnaround	Wachstumsbeschleunigung	Restrukturierung	Stabilisierung einer Erfolgsstrategie
Marketing					
Verkauf					
Finanzen					
Personal					
Operatives Geschäft					
Forschung und Entwicklung					
Information					
Andere					